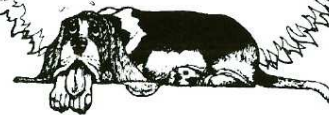


**JUIN 1990**

**REFUGE  
DU  
MORDANT**



*Chers(es) Amis(es),*

*Le temps passe vite, trop vite ; Ce bulletin va vous parvenir avec du retard. Beaucoup d'ennuis...*

*Je vous avais annoncé le parrainage de chiens et chats qui ne seront jamais adoptés et bien sûr il faut leur photo. Déception ! Tout était à refaire. Nous ne sommes pas des professionnels, mais en plus aucun ne voulait garder la pose.*

*Vous êtes nombreux à me demander en quoi consiste le parrainage. Simplement en subvenant (selon les moyens) à l'entretien de celui ou celle qui a été choisi. Et j'en donnerais des nouvelles. Nous l'avions déjà fait, mais comme ces bêtes ont un certain âge, elles nous quittent.*

*Tous ces chiens et chats, qui restent au Refuge jusqu'à la fin de leur vie sont une charge, car leur nombre est important, mais que faire ? Pratiquer l'euthanasie comme nous l'a suggéré un brave Monsieur d'une S.P.A. ? Non ! jusqu'à ce jour, nous avons respecté leur vie comme l'a fait Paul MILLOT pendant plus de vingt ans. Ils sont quelques uns à la page suivante.*

*Suite à la tempête, des travaux urgents ont été faits. Vite recouvrir les auges à nourriture et réparer la toiture emportée. Tôles, ciment, chevrons, première facture de 6.000 F et il reste encore à faire. Les jeunes ne vont pas se reposer. Notre offre a été acceptée pour l'achat du J9 Diesel. Quelle chance ! Pour 4.500 F, c'est quand même une bonne affaire. Il y avait certaines réparations à faire. Antoine et Michel y ont travaillé, toujours question économie.*

*Espérons que tout ira mieux pour le bulletin de septembre. Je vous donnerai plus de nouvelles. Voici les vacances...*

*Chers Amis, je vous remercie de vos gentilles lettres et vœux de guérison pour ma fille. Elle se remet de ses opérations, mais encore beaucoup de soucis, ce qui explique aussi mon retard. Pouvez-vous mettre vos noms et adresse au dos de votre enveloppe, cela m'aiderait pour les réponses.*

*Nous vous remercions de votre aide, la seule qui permette au refuge de vivre encore.*

*De tout cœur Merci.*

*Simonne MILLOT  
et les fils de Paul MILLOT*



**B.P. 94 - 54204 TOUL CEDEX  
C.C.P. 1539-29 S NANCY  
Tél. 83.43.01.48**



*YOLI*



*TANIA - 7 ans*



*PATY - 14 ans*



*TOBY - 8 ans*



*BOBETTE 6 ans  
environ*



*RITA - 8 ans*



*VENUS - 7 ans*

**YOLI :** Croisé griffon et ratier. Robe blanc cassé.  
Son Maître est décédé.

**TANIA :** CX. Berger Allemand/Epagneul.  
Robe noire et feu. Vient du Maroc.  
Ici depuis plusieurs années.

**PATY :** CX. Epagneul Breton. Robe blanc et roux.  
Mise en pension ici pendant l'hospitalisation  
de son maître, malheureusement décédé.

**TOBY :** CX. Berger Belge. Robe fauve. Attaché 6 ans  
avec une chaîne d'un mètre cinquante. Nous a été  
signalé par une amie du refuge.

**BOBETTE :** CX. Boxer. Robe noire, tâches blanches.  
Extrémité des pattes blanches.  
Trouvée devant le refuge

**RITA :** CX. Berger. Robe blanche.  
Etait dans l'usine de compostage avec 3 chiens,  
arrivés ici dans un état repoussant.

**VENUS :** Dogue. Robe grise mouchetée noire. Maltraitée  
les premières années de sa vie. Vit en liberté ici  
avec Willy, notre Saint-Bernard.

**RIEUR :** Fox terrier. Robe tricolore.  
Abandonné parce que trop âgé.

**BELLE :** Tervuren. Robe gris clair. Son Maître, nommé à  
l'Etranger, ne pouvait la garder.  
Est restée triste longtemps.

**BICHE :** Ratier. Robe blanche, tâches noires.  
Ici depuis deux ans  
Sa Maîtresse est décédée.

**PEPERE :** Robe gris clair. Vient de Toul.  
Vivait en "colonie" dans un appartement.

**PIERROT :** Robe noire, tâches blanches.  
A un joli masque.

**FIFILLE :** Robe gris cendré. Vient de Paris.  
Vivait dans la rue.

**BLANCHE NEIGE :** Belle robe blanche, yeux bleus.  
A été abandonnée.

**ROUSKY :** Roux et blanc.  
Vient lui aussi de Paris.

**GRISOU :** Robe grise et noire.  
Abandonné à Toul.



*BELLE - 13 ans*



*BICHE - 10 ans*



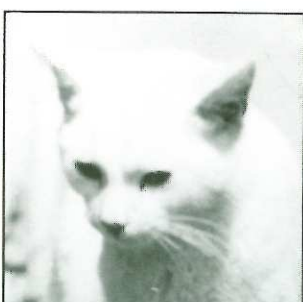
*PEPERE - 10 ans*



*PIERROT - 6 ans*



*FIFILLE - 4 ans*



*BLANCHE NEIGE  
8 ans*



*ROUSKY - 7 ans*



*GRISOU - 6 ans*